

LEM 1800

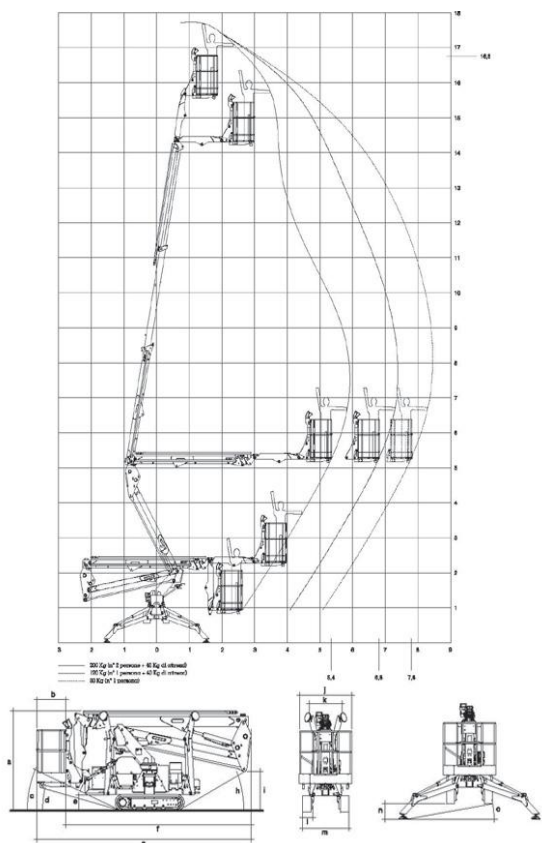


GELENK-TELESKOP ARBEITSBÜHNEN auf Raupenfahrgestell montiert

**Vertrieb und Service in
Deutschland:**

OMME LIFT GmbH – Bayernstraße 35 – D 30855 Langenhagen
Tel: +49 (0) 511 / 978 101-0 – Fax: +49 (0) 511 / 978 101-11
E-Mail: info@ommelift.de – Web: www.ommelift.de





Technische Daten:	LEM1800	LEM1800
	Benzin	Diesel
Max. Arbeitshöhe	18,00 m	
Max. Arbeitsradius	8,50 m	
Max. Korb Last	200 kg	
Korb Grösse	1,20x0,66x1,10m	
Drehung	± 359°	
Benzin Motor	8,2kW/11hp	
Diesel Motor		5,9kW/9,9hp
230 V Antrieb	230 V / 16 Amp	
Transportlänge	4,25 / 4,92 m	
Transporthöhe	1,91 / 2,15 m	
Transporthöhe	0,78 / 1,06 m	
Arbeitsbreite	3,00 x 3,60 m	
Gesamtgewicht	2100 kg	2100 kg
Manövrieren im Gelände Quer zum Gefälle bis zum	25% (14°)	
Steigfähigkeit bis zu	25% (14°)	
Aufstellung im Gelände	25% (14°)	
Abnehmbarer Korb	Ja	
Proportionalsteuerung	Ja	
230 V Anschluss im Korb	Ja	
Luft-/ Wasseranschluss im Korb	Ja	

VIELE MÖGLICHKEITEN – GROßE STABILITÄT



Verstellbares Fahrgestell



Beweglicher Korbbarm



Abnehmbarer Korb



Einfache Bedienung

Die LEM1800 ist eine einfache und kompakte Arbeitsbühne auf Raupenfahrgestell montiert. Mit einer Transportbreite von nur 782 mm, einer Transportlänge von nur 4,25 m und einer Steigfähigkeit von 44 % überwindet diese Bühne jedes Hindernis. Zugleich ist die LEM 1500 klein und wendig wenn es um Einsätze mit beengten Verhältnissen geht.

Mit einer maximalen Arbeitshöhe von 15 m und einem Eigengewicht von nur 1850 kg ist die LEM1800 auch in der maximalen Reichweite von 8,50m ein ideales Arbeitsgerät wenn eine große Stabilität gefragt ist. Schon in der Standardausführung mit der Kombination 230V+Benzinmotor ist dieses Gerät für den Innen- und Außeneinsatz ideal ausgerüstet. Die Standardausführung umfasst außerdem ein verstellbares Fahrgestell, einen abnehmbaren Korb sowie eine einfache Proportionalsteuerung für alle Bewegungen.

Optional sind helle Raupen sowie eine Funkfernsteuerung für das Fahrgestell und der Stützen für die LEM1800 lieferbar.